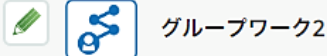


# 【参考】

## プロブレムマップのコピーの仕方について

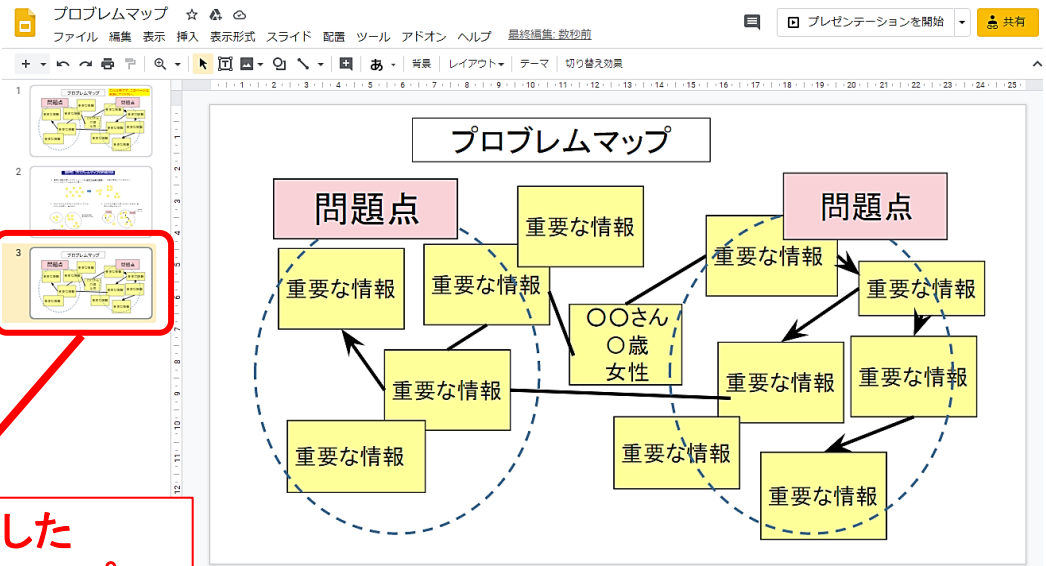
### ネット授業1 グループワーク2 プロブレムマップの作成（グループ）をコピーする



グループワーク2

重要な情報をポストイットに記入してプロブレムマップを作成する（時間内にできるところまで）。

- ・ [プロブレムマップの作成（グループ）](#)



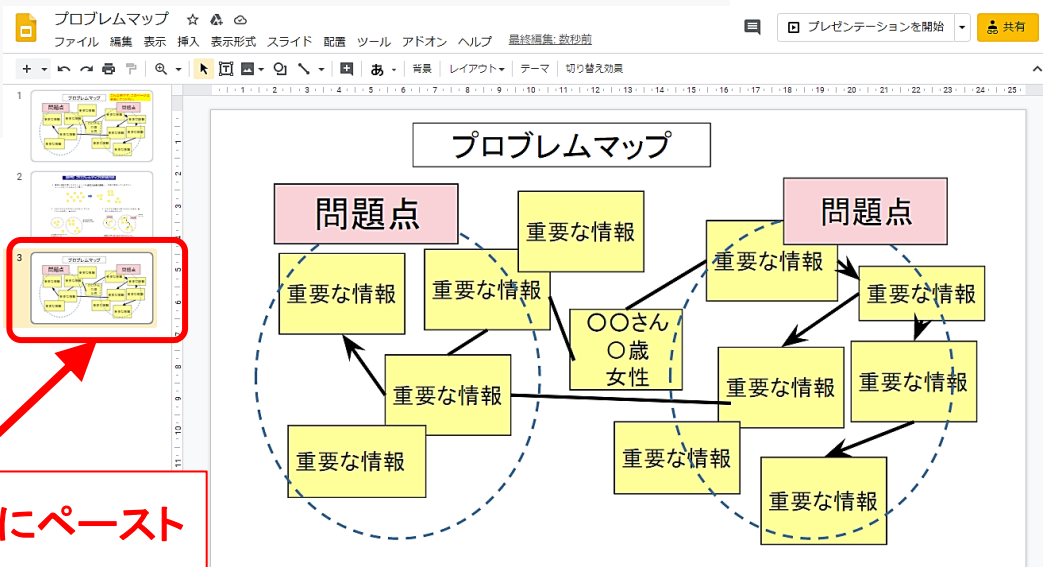
グループで作成したスライドを選択してコピー



### 自己主導型学修1 の各自のスライドへペーストする

グループで作成したプロブレムマップをもとに個人でプロブレムマップを作成する。

- ・ 宮沢七海
- ・ 加木渚彩
- ・ 鈴木留夏
- ・ 照瀬基



個人のスライドにペースト